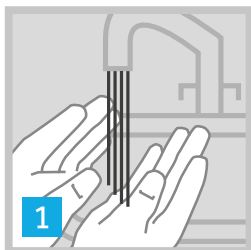


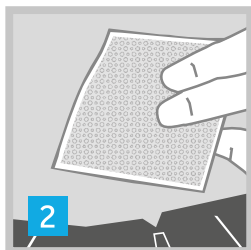
GUIA DE UTILIZAÇÃO

i-Port Advance™

APLICAR



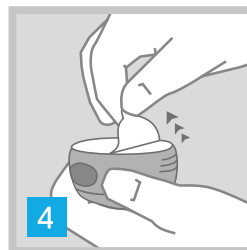
1
Lave as mãos com água e sabão.



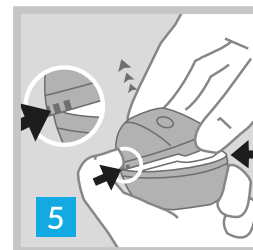
2
Esfregue a pele com álcool ou outro desinfetante (Aguarde até que a pele fique completamente seca antes de aplicar o dispositivo.)



3
Puxe a fita vermelha e retire o selo.



4
Retire a película esteril.



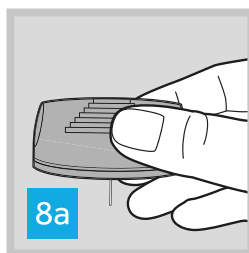
5
Segure o aplicador com firmeza e retire a tampa de plástico



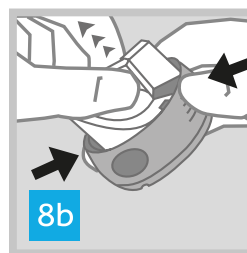
6
Retire a cobertura adesiva da compressa adesiva.



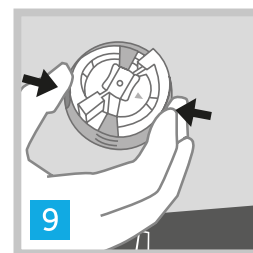
7
Rode e retire a proteção da agulha introdutora.



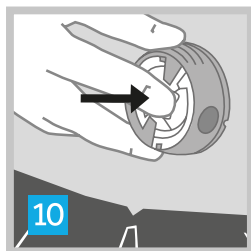
8a
Mantenha a agulha introdutora virada para baixo.



8b
Segure pelas estrias laterais e puxe o centro para fora até o aplicador ficar fixo.



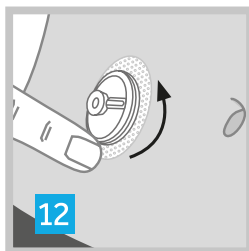
9
Coloque o aplicador no local preparado e segure-o pelos entalhes redondos. Aperte os entalhes redondos ao mesmo tempo de forma a inserir a portá de injeção.



10
Exerça pressão no centro do aplicador para fixar a porta de injeção junto à pele.



11
Segure apenas no centro do aplicador e puxe-o cuidadosamente retirando-o da porta de injeção.



12
Fixe a compressa adesiva na pele.



13
Substitua a tampa de plástico e elimine-a de acordo com a legislação local.

DICAS ÚTEIS

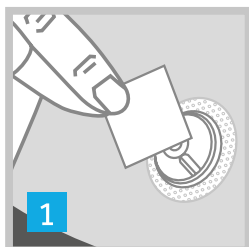
- Antes de aplicar o i-Port Advance™, identifique a diferença entre “entalhes redondos” e “estrias” no aplicador
- Puxe apenas pelo centro do aplicador para o remover da porta de injeção (Ver Passo 11)

Medtronic
Further Together

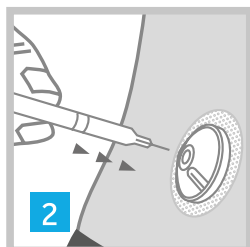
GUIA DE UTILIZAÇÃO

i-Port Advance™

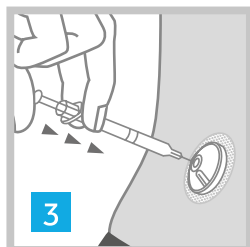
USAR



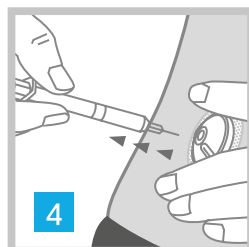
1
Limpe o septo com água destilada antes de cada utilização.



2
Perfure o septo com a agulha de injeção.

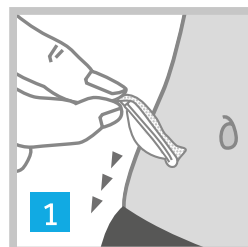


3
Injete a medicação lentamente.



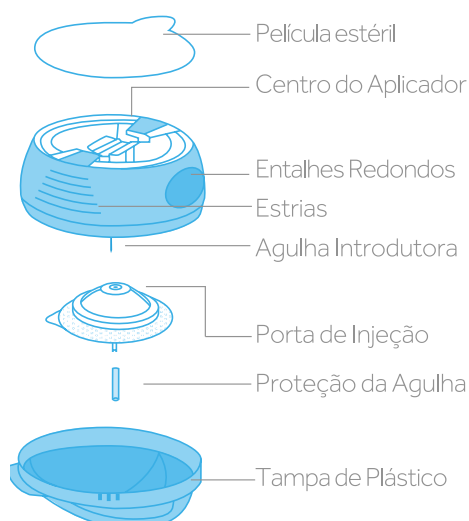
4
Retire a agulha de injeção.

RETIRAR

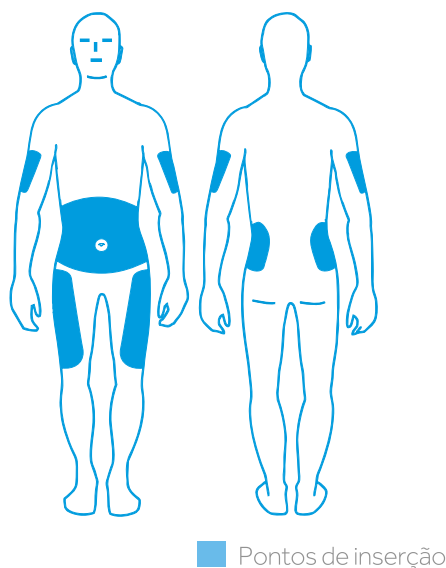


1
Segure na ponta da compressa adesiva e retire-a da pele.

Conheça o i-Port Advance



Onde aplicar



A presente informação é complementar ao Guia do Utilizador. Recomendamos a leitura do Guia do Utilizador para obter as instruções completas.

DICAS ÚTEIS

- Utilize o i-Port Advance™ com canetas e seringas entre 3/16-5/16" (5mm-8mm) com calibre máximo de 28.
- Pode ser utilizada a mesma porta para injetar insulina de ação rápida e de ação lenta, desde que espere 60 minutos entre injeções, e que comece sempre pela insulina rápida.
- Ao fim de 72 horas de utilização ou 75 injeções, conforme o que ocorrer primeiro, substitua o i-Port Advance™ e altere o local de aplicação.

Para obter uma listagem das indicações, contraindicações, precauções, avisos e possíveis efeitos adversos, consulte as Instruções de Utilização

Medtronic

Medtronic Portugal, Lda
Rua Tomás da Fonseca,
Torre E - 11º andar
1600-209 Lisboa
www.medtronic.pt
Tel: +351 217 245 100
Fax: +351 217 157 640

www.medtronic.pt

Fabricado pela Unomedical